



FRAMO KITCHEN

DUAL FLOW

TUTTI I VANTAGGI DELLA DEPURAZIONE

- La differenza di costo al litro è circa 1000 volte inferiore a quella di un litro di acqua in bottiglia.
- Ogni persona consuma da 1,5 a 2 litri al giorno.
- Risparmio di tempo, fatica e spazio per l'acquisto, il trasporto e lo stoccaggio delle bottiglie di acqua minerale.
- Eliminazione totale dell'imballaggio delle acque minerali, causa di inquinamento.

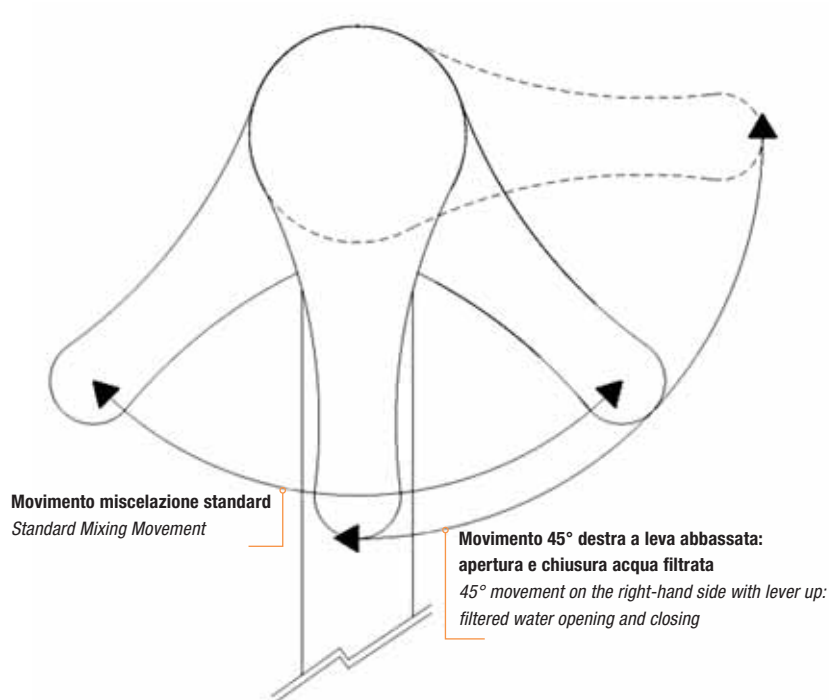
Il kit di filtraggio proposto è atto a depurare le acque potabili, eliminando le impurità, i microrganismi, cloro e cloro-derivati, odori e sapori sgradevoli e riducendo gli inquinanti. Il risultato è un'acqua naturale con le stesse caratteristiche della sorgente di provenienza, a costi vantaggiosi ed estrema comodità di utilizzo e di manutenzione. Il kit di filtraggio consiste di un filtro della dimensione di una bottiglia da posizionare sotto al lavello, coordinato ad un rubinetto multifunzione che eroga acqua calda/fredda come un normale miscelatore e in più eroga acqua da bere con distribuzione separata per garantire una perfetta igiene.

ALL THE ADVANTAGES OF DOMESTIC

- The difference in cost per litre is about 1000 time less than that for one litre of bottle water.
- Each person consumes from 1,5 to 2 litres per day.
- Savings in time, effort and space for the purchase, transport and storage of bottles of mineral water.
- Complete elimination of the mineral water packaging, a source of pollution.

The proposed filtering kit is designed to purify drinking water by eliminating the impurities, micro-organisms, chlorine and chlorine derivatives, unpleasant odours and tastes and reducing the pollutants. The result is a natural water with the same properties as the originating source, at advantageous costs, which is extremely easy to use and maintain. The filtering kit is composed of a filter about the size of a bottle that is placed under the sink, in line with a multi-functional tap that supplies hot/cold water by means of a normal mixer tap. It also supplies drinking water through a separate dispenser to ensure perfect hygiene.

FUNZIONAMENTO LEVA LEVER OPERATION



Sistema aperture passaggi acqua

Opening system for water flow

1. Sinistra acqua calda/destra acqua fredda con possibilità di miscelazione standard
Left hot water/right cold water with standard mixing possibility
2. Rotazione in posizione di leva abbassata (acqua chiusa) di 45° a destra
45° right-hand side rotation with lever down (closed water)
3. Apertura (a leva alzata) dell'acqua filtrata
Filtered water opening (with lever up)

GAMMA DI FILTRI AP2-G Specificatamente progettati per essere installati su erogatori di acqua refrigerata al punto di utilizzo e per sistemi di trattamento dell'acqua potabile.

L'OBIETTIVO Fornire acqua della migliore qualità possibile per migliorare il tuo brand, proteggere la tua apparecchiatura, garantire un ottimo sapore dell'acqua erogata e incrementare i tuoi profitti.

LA SOLUZIONE I sistemi di filtrazione di 3M sono dispositivi leader nel settore sia per la semplicità di utilizzo che per la garanzia di protezione della apparecchiatura e del prodotto erogato. Il range 3M™ AP2-G è un innovativo sistema di miniaturizzazione: la tecnologia carbon block ha la metà del volume della gamma AP2 esistente ma garantisce la stessa portata e efficienza di filtrazione per contaminanti come cloro e sedimenti. La nuova gamma è stata progettata per garantire la migliore qualità di acqua erogata al minore costo possibile, sia proteggere il tuo business che per proteggere l'ambiente.

RANGE OF AP2-G FILTERS Specifically designed to be installed on refrigerated water suppliers at the point of use and for potable water treatment systems.

THE GOAL To supply water with the best possible quality in order to improve your brand, protect your equipment, ensure excellent taste of the supplied water and to increase your profits.

THE SOLUTION 3M filtering systems are the leading devices in the sector, for both simplicity of use and for guaranteeing protection of the equipment and the supplied product. The 3M™ AP2-G range is an innovative miniaturization system: the carbon block technology uses half the volume of the existing AP2 range, but guarantees the same capacity and filtration efficiency for contaminants such as chlorine and sediments. The new range was designed to guarantee the best quality water at the lowest possible cost, for protecting both your business and the environment.

Riduzione di												
Modello Model	Part No.	Testata Head	Part No.	Riduzione Sapore/odore di cloro	Riduzione sedimenti	Riduzione cisti e piombo	Inibizione calcare	B,T,e D**	Capacità (litri)	Portata (lpm)	Temp (°C)	Micron
AP2-C405SG	70020252170	AP2 Head	70020042902	x	x	x	x	x	4,000	2	4,4-38	0.5

Solo per la filtrazione di acqua fredda. Questo prodotto è solo per utilizzo commerciale. Tutti i materiali sono certificati FDA e CFR-21. filtro meccanico e chimico. Non utilizzare con acqua microbiologicamente non sicura o di qualità non accertata, se non con adeguata disinfezione a monte o a valle del sistema.

I sistemi approvati per la riduzione delle cisti sono utilizzabili con acqua disinfettata che potrebbe contenere cisti filtrabili.

EPA Establishment No. 070595-MX-001.

Coerentemente con l'attuale migliore pratica e le disposizioni EPDWA correnti, sostituire i filtri ogni sei mesi. Il range di prodotti 3M AP2-G range è testato in accordo con le norme NSF/ANSI standard 42 per sapore e odore di cloro e NSF/ANSI Standard 53 per cisti laddove dichiarato.

Massima temperatura di utilizzo: 38°C

Massima pressione di esercizio : 8,6 bar

Only for the filtration of cold water. This product is for commercial use only. All materials are FDA and CFR-21 certified. Chemical and mechanical filter. Do not use with microbiologically unsafe water or water of uncertain quality unless there is suitable disinfection upstream or downstream from the system. The systems approved for reducing the cysts can be used with disinfected water which could contain filterable cysts.

EPA Establishment No. 070595-MX-001.

Replace the filters every six months to be in line with the current best practice and current EDPWA provisions.

The range of 3M AP2-G products has been tested in accordance with regulation NSF/ANSI standard 42 for the taste and smell of chlorine and NSF/ANSI standard 53 for cysts, when declared.

Maximum temperature for use: 38°C

Maximum operating pressure: 8.6 bar

CARATTERISTICHE - PROPERTIES

53% in meno di materiale plastico rispetto alla gamma tradizionale AP2
53% less plastic material with respect to the traditional AP2 range

Cartuccia Sanitary Quick Change - *Sanitary Quick Change cartridge*

Design compatto per minimo ingombro
Compact design to occupy a minimal amount of space

Carbon block a densità graduata brevettato e miniaturizzato
Patented and miniaturized graded density carbon block

Differenti micrometrie per - *Different pore sizes to:*

- Ridurre sapore e odore di cloro
Reduce the taste and smell of chlorine
- Ridurre sedimenti di micrometrie fino a 1.0 o 0.5 micron
Reduce sediments down to 1.0 or 0.5 microns in size
- Inibire formazione di calcare in applicazioni che richiedono erogazione di acqua calda
Prevent calcium deposits from forming in applications that dispense hot water
- Ridurre il 99.5% di cisti protozoiche (Cryptosporidium e Giardia)
Reduce protozoan cysts by 99.95% (Cryptosporidium and Giardia)
- Ridurre piombo e composti organici volatili
Reduce lead and volatile organic compounds

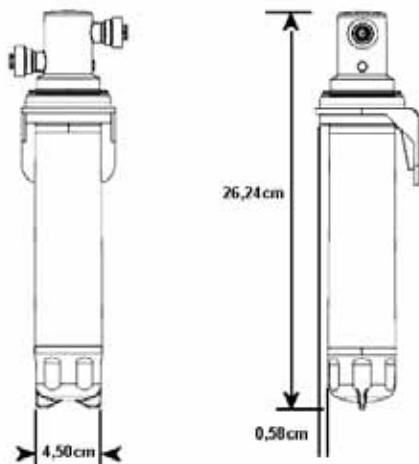
Materiali certificati FDA - *FDA certified materials*

Include staffa di fissaggio sulla testata - *Includes bracket on the head*

Disponibile cartuccia vuota - *Empty cartridge available*

Testata con bypass incorporato - *Head with built-in bypass*

Packaging ridotto - *Reduced packaging*



VANTAGGI - ADVANTAGES

Riduce costi e volumi di smaltimento
Reduces disposal costs and volumes

Sostituzione rapida e igienica senza perdite e contaminazione
Fast and hygienic replacement without leaking and contamination

Per uso interno alla macchina o esterno
For use inside or outside the machine

Non richiede attivazione o flussaggio, di semplice installazione, ridotte dimensioni e minore utilizzo di materiale plastico
Does not require activation or flushing, it's simple to install, has a reduced size and uses less plastic material

Utilizzo nelle applicazioni del settore alimentare
Use in applications for the food industry

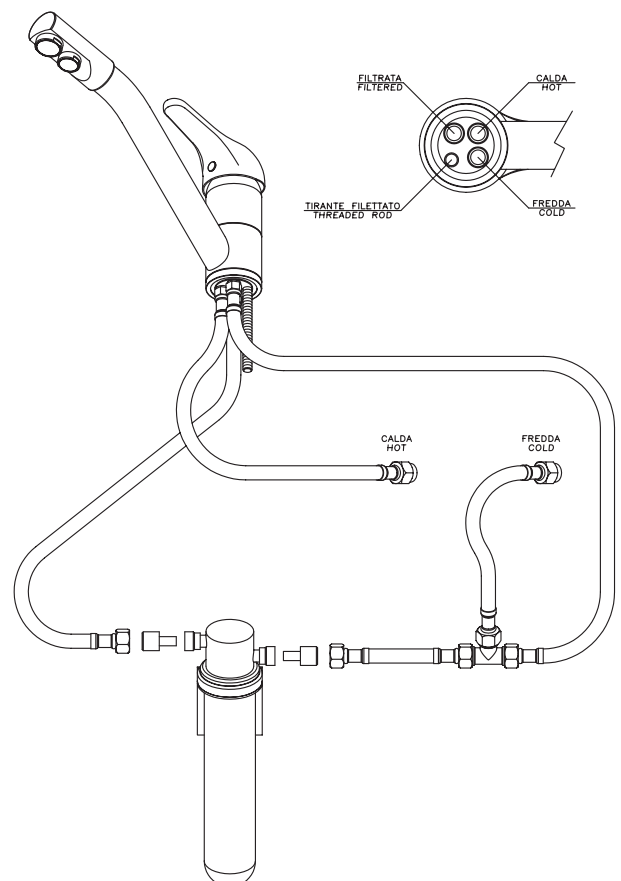
Semplice installazione - *Simple to install*

Per semplificare la procedura di sanitizzazione
To simplify the sanitizing procedure

Non è necessario chiudere mandata per cambiare la cartuccia
The delivery doesn't need to be closed in order to change the cartridge

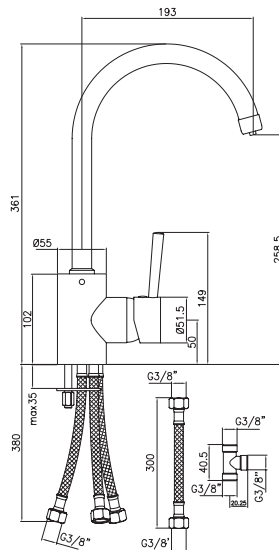
Minore smaltimento - *Less disposal*

SCHEMA DI INSTALLAZIONE - INSTALLATION SCHEME



DUAL FLOW

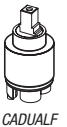
DE162



MISCELATORE MONOCOMANDO CON BOCCA GIREVOLE. BOCCA UNICA CON EROGATORI SEPARATI

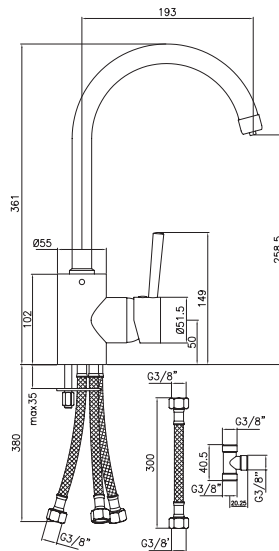
SINGLE LEVER MIXER WITH SWIVEL SPOUT.
ONE SPOUT WITH SEPARATE DISPENSERS

DE162CR	CROMO - CHROME
DE162GRACR	GRANITO AVENA - GRANIT OATS
DE162GRBCR	GRANITO BEIGE - GRANIT BEIGE
DE162B0	BIANCO OPACO - MATT WHITE
DE162N0	NERO OPACO - MATT BLACK
DE162NIKS	NIKEL SPAZZOLATO - BRUSHED NIKEL



CADUALF

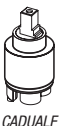
DE162/KIT



MISCELATORE MONOCOMANDO CON BOCCA GIREVOLE. BOCCA UNICA CON EROGATORI SEPARATI. CON KIT ACQUA DEPURATA

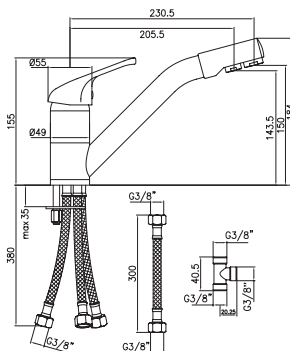
SINGLE LEVER MIXER WITH SWIVEL SPOUT. ONE SPOUT WITH
SEPARATE DISPENSERS. WITH PURIFIED WATER KIT

DE162CR/KIT	CROMO - CHROME
DE162GRACR/KIT	GRANITO AVENA - GRANIT OATS
DE162GRBCR/KIT	GRANITO BEIGE - GRANIT BEIGE
DE162B0/KIT	BIANCO OPACO - MATT WHITE
DE162N0/KIT	NERO OPACO - MATT BLACK
DE162NIKS/KIT	NIKEL SPAZZOLATO - BRUSHED NIKEL



CADUALF

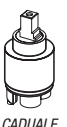
MA112



MISCELATORE MONOCOMANDO CON BOCCA GIREVOLE. TESTINA CON DUE EROGATORI SEPARATI

SINGLE LEVER MIXER WITH SWIVEL SPOUT.
HEAD WITH TWO SEPARATE DISPENSERS

MA112CR	CROMO - CHROME
MA112GRACR	GRANITO AVENA - GRANIT OATS
MA112GRBCR	GRANITO BEIGE - GRANIT BEIGE
MA112B0	BIANCO OPACO - MATT WHITE
MA112N0	NERO OPACO - MATT BLACK
MA112NIKS	NIKEL SPAZZOLATO - BRUSHED NIKEL



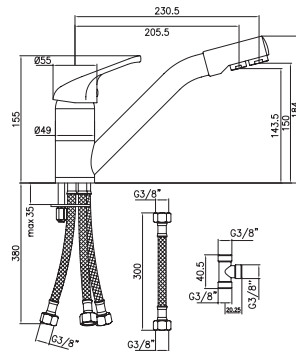
CADUALF

DUAL FLOW

MA112/KIT

**MISCELATORE MONOCOMANDO CON BOCCA GIREVOLE.
BOCCA UNICA CON EROGATORI SEPARATI.
CON KIT ACQUA DEPURATA**

SINGLE LEVER MIXER WITH SWIVEL SPOUT.
ONE SPOUT WITH SEPARATE DISPENSERS.
WITH PURIFIED WATER KIT



MA112CR/KIT	CROMO - CHROME
MA112GRACR/KIT	GRANITO AVENA - GRANIT OATS
MA112GRBCR/KIT	GRANITO BEIGE - GRANIT BEIGE
MA112BO/KIT	BIANCO OPACO - MATT WHITE
MA112NO/KIT	NERO OPACO - MATT BLACK
MA112NIKS/KIT	NIKEL SPAZZOLATO - BRUSHED NIKEL

KIT/DEP/C

**KIT DEPURAZIONE ACQUA COMPLETO DI CARTUCCIA,
INNESTI E FISSAGGIO A MURO.**

WATER PURIFICATION KIT COMPLETE WITH CARTRIDGE,
CONNECTORS AND WALL BRACKET.

KIT/DEP/C



KIT/DEP

KIT DEPURAZIONE ACQUA SOLO CARTUCCIA RICAMBIO

WATER PURIFICATION KIT ONLY REPLACEMENT CARTRIDGE

KIT/DEP



